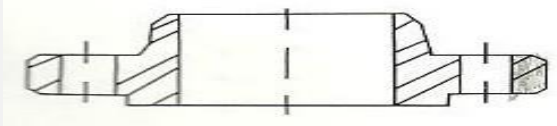


Tipo de Flanges

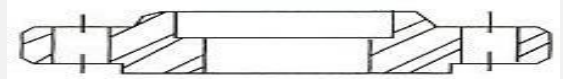
Pescoço

Recebe solda circunferencial no pescoço, o que facilita o exame da solda por raio X. São resistentes à tensões e reduzem as turbulências e erosões dentro das tubulações. São recomendadas para trabalhos em qualquer situação de temperatura e pressão.



Encaixe

Dotada de um encaixe que recebe a tubulação a ser soldada, utilizando somente a solda externa. Facilita a condução de fluidos. Recomendadas para trabalhar em qualquer situação de pressão e temperatura, desde que não sujeitas a severos gradientes térmicos. Aplicáveis em diâmetros menores.



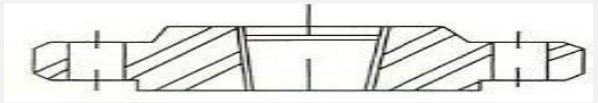
Sobreposto

Sobre põe ao tubo e recebe solda interna e externa. De fácil aplicação e recomendadas para pressão e esforço moderados. Tem uma vantagem econômica sobre a flange de perçoço.



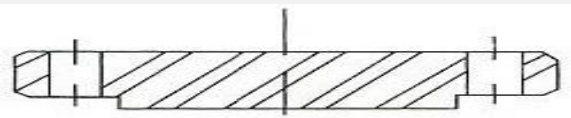
Roscadas

Provida de rosca interna e usada para conectar outros componentes roscados em baixa pressão. Recomendados para temperaturas e tensões moderadas em qualquer pressão. Também são aplicáveis em diâmetros menores.



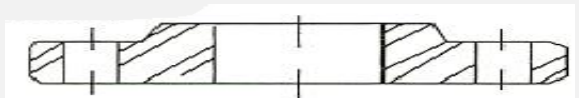
Cego

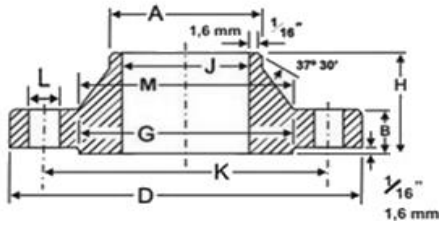
Utilizadas para interromper a passagem de fluidos em tubulações, válvulas e bombas. Usadas também para facilitar a inspeção da linha. Recomendadas para trabalhos em qualquer situação de pressão e temperatura, desde que não sujeitos a golpes de ariete.



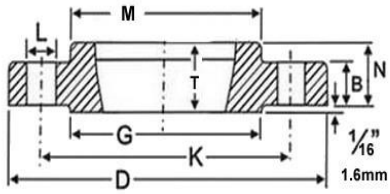
Solto

Apropriadas para pestanas. Não são fixadas as tubulações por soldas, somente fixada a outra flange por parafusos, facilitando por estar solta na linha. Recomendadas para baixas pressões, representando baixo custo, pois são utilizadas em linhas de aço inox trabalhando em conjunto as pestanas.

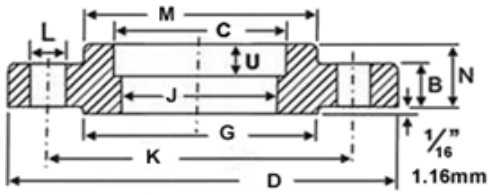




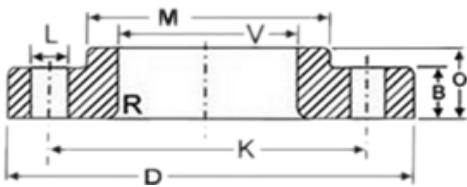
Pescoço (Welding Neck)



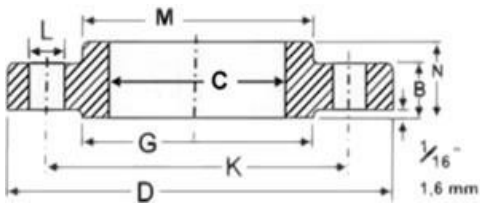
Roscada (Threaded)



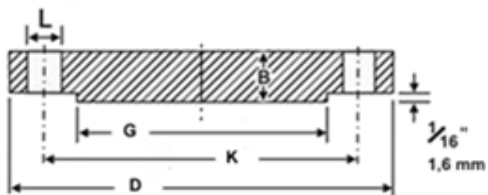
Encaixe Solda (Socket Welding)



Solto (Lap Joint)



Sobreposto (Slip-On)



Cego (Blind)

FLANGES 150#

Diâmetro Nominal	Medidas Comuns					Diâmetro Externo do Charnifro	Altura Total Flange			Diâmetro Interno			Raio da Ranhura	Profundidade da Rosca	Profundidade do Encaixe	Furos		
	Diâmetro Externo	Diâmetro Externo do RF	Diâmetro Externo do Pescoço	Espessura da Flange	Centro entre Furos		Sobreposto Roscada Encaixe	Pescoço	Solto	Sobreposto Encaixe	Pescoço Encaixe	Solto				Número de Furos	Diâmetro dos Furos	Diâmetro dos Parafusos
	D	G	M	B	K		A	N	H	O	C	J				V	R	T
1/4 3/4 1	88,9	34,9	30,2	11,2	60,3	21,3	15,9	47,6	15,9	22,2	15,8	22,9	3,2	15,9	9,5	4	15,9	12,7
	98,4	42,9	38,1	12,7	69,8	26,7	15,9	52,4	15,9	27,7	20,9	28,2	3,2	15,9	11,1	4	15,9	12,7
	108,0	50,8	49,2	14,3	79,4	33,4	17,5	56,6	17,5	34,5	26,6	34,9	3,2	17,5	12,7	4	15,9	12,7
1 1/4 1 1/2 2	117,0	63,5	58,7	15,9	88,9	42,2	20,6	57,2	20,6	43,2	35,1	43,7	4,8	20,6	14,3	4	15,9	12,7
	127,0	73,0	65,1	17,5	98,4	48,3	22,2	61,9	22,2	49,5	40,9	50,0	6,4	22,2	15,9	4	15,9	12,7
	152,0	92,1	77,8	19,1	121,0	60,3	25,4	63,5	25,4	61,9	52,5	62,5	7,9	25,4	17,5	4	19,0	15,9
2 1/4 3 3 1/2	178,0	105,0	90,5	22,2	140,0	73,0	28,6	69,8	28,6	74,6	62,7	75,4	7,9	28,6	19,0	4	19,0	15,9
	190,0	127,0	108,0	23,9	152,0	88,9	30,2	69,8	30,2	90,7	77,9	91,4	9,5	30,2	20,6	4	19,0	15,9
	216,0	140,0	122,0	23,9	178,0	101,6	31,8	71,4	31,8	103,4	90,1	104,1	9,5	31,8	22,2	8	19,0	15,9
4 5 6	229,0	157,0	135,0	23,9	190,0	114,3	33,3	76,2	33,3	116,1	102,3	116,8	11,1	33,3	23,8	8	19,0	15,9
	254,0	186,0	164,0	23,9	216,0	141,3	36,5	88,9	36,5	143,8	128,2	144,4	11,1	36,5	23,8	8	22,2	19,0
	279,0	216,0	192,0	25,4	241,0	168,3	39,7	88,9	39,7	170,7	154,1	171,4	12,7	39,7	27,0	8	22,2	19,0
8 10 12	343,0	270,0	246,0	28,6	298,0	219,1	44,4	102,0	44,4	221,5	202,7	222,2	12,7	44,4	31,7	8	22,2	19,0
	406,0	324,0	305,0	30,2	362,0	273,0	49,2	102,0	49,2	276,2	254,6	277,4	12,7	49,2	33,3	12	25,4	22,2
	483,0	381,0	365,0	31,8	432,0	323,8	55,6	114,0	55,6	327,0	304,8	328,2	12,7	55,6	39,7	12	25,4	22,2
14 16 18	533,0	413,0	400,0	34,9	476,0	355,6	57,2	127,0	79,4	359,2	336,5	360,2	12,7	57,2	41,3	12	28,6	25,4
	597,0	470,0	457,0	36,6	540,0	406,4	63,5	127,0	87,3	410,5	387,0	411,2	12,7	63,5	44,4	16	28,6	25,4
	635,0	533,0	505,0	39,7	578,0	457,0	68,3	140,0	96,8	461,8	438,0	462,3	12,7	68,3	49,2	16	31,8	28,6
20 24 26	698,0	584,0	559,0	42,9	635,0	508,0	73,0	144,0	103,0	513,1	489,0	514,4	12,7	73,0	54,0	20	31,8	28,6
	813,0	692,0	664,0	47,7	749,0	610,0	82,6	152,0	111,0	616,0	590,5	616,0	12,7	82,6	63,5	20	34,9	31,8
	869,9	742,9	723,9	50,8	806,4	660,4	85,7	127,0		666,8					63,5	24	34,9	31,8
28 30 32	927,1	793,7	781,0	52,4	863,6	711,2	87,3	128,6		717,6						28	34,9	31,8
	984,2	857,2	831,8	54,0	914,4	762,0	88,9	130,2		768,4						28	34,9	31,8
	1060,4	908,0	889,0	57,1	977,9	812,8	92,1	133,4		819,2						28	41,3	34,9
34 36	1111,2	958,8	939,8	58,7	1028,7	863,6	93,7	134,9		870,0						32	41,3	34,9
	1168,4	1022,3	996,9	60,3	1085,8	914,4	95,2	136,5		920,8						32	41,3	34,9

FLANGES 300#

Diâmetro Nominal	Medidas Comuns					Diâmetro Externo do Chanfro	Altura Total da Flange				Diâmetro Interno			Raio da Ranhura	Profundidade da Rosca	Profundidade do Encaixe	Furos		
	Diâmetro Externo	Diâmetro Externo do RF	Externo do Pescoço	Espessura da Flange	Centro entre Furos		Sobreposto Roscada Encaixe	Pescoço	Solo	Sobreposto Encaixe	Pescoço Encaixe	Solo	Número de furos				Diâmetro dos Furos	Diâmetro dos Parafusos	
	D	G	M	B	K		A	N	H	O	C	J	V				R	T	U
½ ¾ 1	95,2	34,9	38,1	14,3	66,7	21,3	22,2	52,4	22,2	22,2	15,8	22,9	3,2	15,9	9,5	4	15,9	12,7	
	117,0	42,9	47,6	15,9	82,6	26,7	25,4	57,2	25,4	27,7	20,9	26,2	3,2	15,9	11,1	4	19,0	15,9	
	124,0	50,8	54,0	17,5	88,9	33,4	27,0	61,9	27,0	34,5	26,6	34,9	3,2	17,5	12,7	4	19,0	15,9	
1¼ 1½ 2	133,0	63,5	63,5	19,1	98,4	42,2	27,0	65,1	27,0	43,2	35,1	43,7	4,8	20,6	14,3	4	19,0	15,9	
	156,0	73,0	69,8	20,7	114,0	48,3	30,2	68,3	30,2	49,5	40,9	50,0	6,4	22,2	15,9	4	22,2	19,0	
	165,0	92,1	84,1	22,3	127,0	60,3	33,3	69,8	33,3	61,9	52,5	62,5	7,9	28,6	17,5	8	19,0	15,9	
2½ 3 3½	190,0	105,0	100,0	25,4	149,0	73,0	38,1	76,2	38,1	74,6	62,7	75,4	7,9	31,8	19,0	8	22,2	19,0	
	210,0	127,0	117,0	28,6	168,0	88,9	42,9	79,4	42,9	90,7	77,9	91,4	9,5	31,8	20,6	8	22,2	19,0	
	229,0	140,0	133,0	30,2	184,0	101,6	44,4	81,0	44,4	103,4	90,1	104,1	9,5	36,5	22,2	8	22,2	19,0	
4 5 6	254,0	157,0	146,0	31,8	200,0	114,3	47,6	85,7	47,6	116,1	102,3	116,8	11,1	36,5	23,8	8	22,2	19,0	
	279,0	186,0	178,0	35,0	235,0	141,3	50,8	98,4	50,8	143,8	128,2	144,4	11,1	42,9		8	22,2	19,0	
	318,0	216,0	206,0	36,6	270,0	168,3	52,4	98,4	52,4	170,7	154,1	171,4	12,7	46,0		12	22,2	19,0	
8 10 12	381,0	270,0	260,0	41,3	330,0	219,1	61,9	111,0	61,9	221,5	202,7	222,2	12,7	50,8		12	25,4	22,2	
	444,0	324,0	321,0	47,7	387,0	273,0	66,7	117,0	95,2	276,2	254,6	277,4	12,7	55,6		16	28,6	25,4	
	521,0	381,0	375,0	50,8	451,0	323,8	73,0	130,0	102,0	327,0	304,8	328,2	12,7	60,3		16	31,8	28,6	
14 16 18	584,0	413,0	425,0	54,0	514,0	355,6	76,2	143,0	111,0	359,2	336,5	360,2	12,7	63,5		20	31,8	28,6	
	648,0	470,0	483,0	57,2	572,0	406,4	82,6	146,0	121,0	410,5	387,0	411,2	12,7	68,3		20	34,9	31,8	
	711,0	533,0	533,0	60,4	629,0	457,0	88,9	159,0	130,0	461,8	438,0	462,3	12,7	69,8		24	34,9	31,8	
20 24 26	775,0	584,0	587,0	63,5	686,0	508,0	95,2	162,0	140,0	513,1	489,0	514,4	12,7	73,0		24	34,9	31,8	
	914,0	692,0	702,0	69,9	813,0	610,0	106,0	168,0	152,0	616,0	590,5	616,0	12,7	82,6		24	41,3	34,9	
	971,5	749,3	720,7	79,4	876,3	666,7	184,2	184,2		666,8						28	44,4	41,3	
28 30 32	1035,0	800,1	774,7	85,7	939,8	717,5	196,9	196,9		717,6						28	44,4	41,3	
	1092,2	857,2	827,1	92,1	996,9	768,3	209,6	209,6		768,4						28	47,6	44,4	
	1149,3	914,4	881,0	98,4	1054,1	819,1	222,3	222,3		819,2						28	50,8	47,6	
34 36	1206,5	965,2	936,6	101,6	1104,9	871,5	231,8	231,8		870,0						28	50,8	47,6	
	1270,0	1022,3	990,6	104,8	1168,4	922,3	241,3	241,3		920,8						32	54,0	50,8	